

## KATALOG

LAMBERTS  
ECHT-ANTIK-GLAS

**E**cht-Antikglas von Lamberts - was wäre der Glasmaler, der ambitionierte Verarbeiter, der Künstler ohne diese Glashütte ! Dort wird Farbglas noch nach handwerklicher Tradition hergestellt - d.h. individuell nach Kundenwunsch oder Kundenmuster. Dieser Unterschied zum Massenprodukt wird vielleicht nur dem Handwerker sofort bewußt sein, dessen Arbeit immer mehr und mehr der Konkurrenz industriell vorgefertigter Ware ausgesetzt ist. Mit anderen Worten, Glashütten, die auf Vorrat, nach einfachen Rezepten eine geringe Auswahl an Farbgläsern industriell produzieren, sind mit den Fachleuten, die Glas nach Kundenwunsch in nahezu jeder Farbe und Sorte herstellen, nicht zu vergleichen. Echt-Antikglas kann durch die handwerkliche Herstellung daher zwar nicht billig sein, ist aber seinen Preis im Vergleich zur Massenware wert.

**S**teht z.B. eine der **5000 Standardfarben** fest, kann das Glas in vielen verschiedenen Sorten ausgearbeitet werden:

Als **Echt-Antik** mit seinem Hobel und schwacher bis starker Bläselung - „das“ Material für Kunst mit Glas ! Als derbes „**Danziger**“ mit seinen ausgeprägten Winden und vereinzelt „Ochsenaugen“ oder als „**Crackled**“ mit seiner stark lichtstreuenden Struktur für besondere Anforderungen.

Als **Restaurations-** oder **Goetheglas**, mit ruhiger Oberfläche, ohne nennenswerte Bläselung, wie es die Fachwerkstatt für die sachgerechte Fenstersanierung in historischen Gebäuden verwendet -

All diese Sorten können auch als **Überfang** gefertigt werden. Dabei kann der Überfang „normal“, „abgerissen“, „aufgerissen“, „getaucht“, „schattiert“ etc oder auch mehrfach sein. Opale und opake Überfänge erweitern diese Palette ungemein und erlauben eine unendliche Gestaltungsvielfalt.

**Z**u unserem Service gehört, dass wir für unsere Kunden Echtantik-Glas ohne Aufpreis nach Ihren Wünschen oder Mustern fertigen lassen. Deshalb finden Sie auf Seite 111-2 eine Übersicht der verschiedenen Anfertigungsmöglichkeiten (Sorten) für die unterschiedlichen Grundgläser mit zugehörigem Preiscode.

**W**ichtig: Die Mustersätze sind ein wertvolles Werkzeug. Sie können Ihren Kunden durch die kleine Investition in einen Mustersatz eine sehr breite und schön abgestimmte Auswahl an prompt lieferbaren Gläsern präsentieren.

Wir garantieren: Binnen weniger Tage werden Sie die aus dem Stammsortiment ausgewählten Gläser in Ihrem Hause haben - egal ob Blatt oder Kistenweise ! (ausgen. Werksferien).

Diese Garantie kann bei keinem anderen Flachglas unseres Sortiments gegeben werden.

Daher empfehlen wir dringend: Legen Sie Ihren Offerten Echt-Antikglas zu Grunde - Sie sind damit auf der sicheren Seite - vor allem, wenn es um Abnahmetermine, um Qualität, Verlässlichkeit und nicht zuletzt, den guten Geschmack geht.

**A**uch Antikglas ist nicht gleich Antikglas - kein anderes Glas erreicht die ureigene Brillanz und Körperhaftigkeit von Echt-Antikglas. Von gewalzten Gläsern ganz abgesehen, da diese ohnehin keinerlei vergleichbare Brillanz und Leuchtkraft haben, sind die Kriterien eines hochwertigen Echt-Antik-Glases:

\*Fertigung nach Kundenwunsch

\*ausgeprägter, doch dezenter Hobel (wichtig für den Glasmaler zum Wischen, Schattieren etc.)

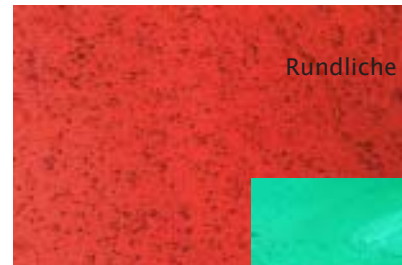
\*runde, gleichmäßige Bläselung in der Masse

\*optimale Lichtbrechung, erkennbar an dem Leuchten des Glases im direkten Licht. (Hier liegt ein großer Unterschied zum mundgeblasenem Neu-Antikglas )

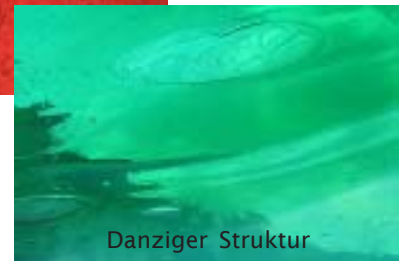
\*Körperhaftigkeit verleiht dem Glas Tiefe und Raum

\*Eingehen auch auf diffizile Kundenwünsche.

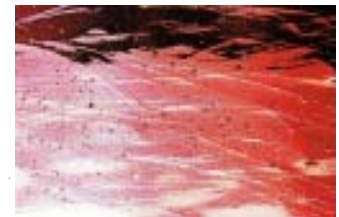
\*unvergleichlich gute Schneidfähigkeit



Rundliche Bläselung



Danziger Struktur



Echt-Antik Hobel-Struktur

**M**ustersätze

**#-EA-O:** Echt-Antikglas Stammsortiment in 2 Ordnern von Lamberts. Die Muster sind mit Klettband befestigt - sehr geeignet um Ihre Vorschläge beim Kunden, wie z.B. Architekten, Bauherren usw äußerst attraktiv zu präsentieren.

**#-EA-B:** Echt-Antik Musterbox - enthält die gleichen 200 Muster - jedoch lose.

**F**ür Restaurierungen, Reparaturen oder Künstlerwünsche senden sie bitte Ihre Probe an uns ein, da die im Katalog bzw. Mustersatz enthaltenen Farben nur einen Querschnitt durch die ungeheure Vielfalt von Lamberts-Echt-Antikglas darstellen !

**L**agermaße (circa):

60 x 90 cm ; Kisteninhalt ca 20m<sup>2</sup>



## KATALOG

LAMBERTS  
ECHT-ANTIK-GLAS

Übersicht der gängigen Anfertigungsarten (Keine Artikelübersicht !) Selten anfallende Sorten bitten wir anzufragen. Ständige Lagerware finden Sie auf den Katalogseiten 111-3 & folgende beschrieben (explizite Artikelübersicht).				
Beschreibung				Preisgr.
Restaurationsglas "stark"				100
1xx kristall				110
1xx kristall Danziger / Crackled				112
xx Töne Echt-Antik / Töne Goetheglas				120
xx Töne Danziger / Crackledglas				122
xh helle Farben				130
xh helle Farben Danziger / Crackled				132
F dunkle Farben				140
F dunkle Farben Danziger / Crackled				142
U Überfang auf kristall				200
DU Doppel-Überfänge auf kristall (normal)				201
U Überfang auf kristall Danziger / Crackled				202
U Überfang auf kr. besonders schattiert / Streaky 1				203
DU Doppel-Überfang auf kr. besonders schattiert				205
U Überfang auf farbig				210
DU Doppel-Überfang auf farbig				211
U Überfang auf farbig Danziger / Crackled				212
U Überfang auf farbig besonders schatt. / Streaky 2				213
DU Doppel-Überfang auf farbig besonders schattiert				215
U opalisierend auf kristall				220
DU Doppel-Überfang opalisierend / opak auf kristall				221
U opalisierend auf kristall Danziger / Crackled				222
U opalisierend auf kristall besonders schattiert				223
U opalisierend auf farbig				230
U opalisierend auf farbig Danziger				232
U opalisierend auf farbig besonders schattiert				233
U opak auf kristall				240
U opak auf kristall Danziger				242
U opak auf kristall besonders schattiert				243
U opak auf farbig				250
U opak auf farbig Danziger				252
U opak auf farbig besonders schattiert				253
U goldrosa / aurora normal / Streaky 3				300
DU Doppelüberfang goldrosa / aurora				301
U goldrosa auf kristall Crackled				302
DU Doppelüberfang goldrosa / aurora bes. schattiert				305
U goldrosa extrasatt				310
DU Doppelüberfang goldrosa extrasatt				311
U goldrosa extrasatt, besonders dunkel				314
U silber-, edel-, zitronengelb auf kristall				320
DU Doppel-Überfang silber-, edel-, zitronengelb				321
U silber-, edel-, zitronengelb a. kr. bes. schattiert				323
DU Doppel-Überf. silber-, edel-, zitronengelb bes. schattiert				325
U selenrot, -gelb, -orange				330
DU Doppel-Überfang selen				331
U selen, besonders schattiert				333
DU Doppelüberfang selen besonders schattiert				335



## KATALOG

LAMBERTS  
ECHT-ANTIK-GLAS

Beschreibung Stammsortiment	Herst.-Nr.	Muster-Nr	ME m <sup>2</sup>	Preisgr.
gelb(eisen-) Echt-Antikglas	4132F	EA04.42		140
braun Echt-Antikglas	863F	EA04.44		140
braun Echt-Antikglas	3027F	EA04.46		140
braun Echt-Antikglas	2067F	EA04.48		140
gelb(-lich,kohle) Echt-Antikglas	33xx	EA05.12		120
gelb(-lich,kohle) Echt-Antikglas	35xx	EA05.14		120
gelb(-lich,kohle) Echt-Antikglas	39xx	EA05.16		120
gelb(-lich,kohle) Echt-Antikglas	43xx	EA05.18		120
gelb(kohle) Echt-Antikglas	65xx	EA05.20		120
gelb(kohle) Echt-Antikglas	68xx	EA05.22		120
gelb(kohle-) Echt-Antikglas	70xx	EA05.24		120
gelb(kohle) Echt-Antikglas	74xx	EA05.26		120
gelb(kohle) Echt-Antikglas	84xx	EA05.30		120
gelb(fleisch-) Echt-Antikglas	3017xx	EA05.42		120
gelb(-bräunlich) Echt-Antikglas	1973xx	EA05.44		120
gelb(-lich) Echt-Antikglas	148xx	EA05.46		120
gelb(bräunlich,eisen) Echt-Antikglas	886xx	EA05.48		120
gelb(-lich,eisen) Echt-Antikglas	2662xx	EA05.50		120
gelb(bräunlich) Echt-Antikglas	888xx	EA05.52		120
gelb(bräunlich-) Echt-Antikglas	1945xx	EA05.54		120
gelb Echt-Antikglas	270xh	EA05.56		130
gelb(oliv-) Echt-Antikglas	2607F	EA05.58		140
gelb(braun-) Echt-Antikglas	2078F	EA05.60		140
gelb(braun) Echt-Antikglas	3004F	EA05.62		140
gelb(braun-) Echt-Antikglas	899F	EA05.64		140
gelb(braun-) Echt-Antikglas	3091F	EA05.66		140
gelb(oliv-) Echt-Antikglas	2671F	EA05.68		140
gelb(selen-)a.krist. Echt-Antikglas	2340U	EA05.92		330
gelb(edel-) Echt-Antikglas	3407F	EA05.94		320
gelb(zitronen-) a.kr. Echt-Antikglas	1058U	EA05.96		320
gelb(silber-)a.-kr. Echt-Antikglas	1066U	EA05.98		320
orange(selen-) Echt-Antikglas	4245F	EA06.50		330
orangegelb(selen-) a.kr. Echt-Antikglas	4455U	EA06.98		330
rot(selen-) Echt-Antikglas	2360F	EA07.50		330
rot(hll)-a.-kristall Echt-Antikglas	1001U hell	EA07.94		200
rot(mttl)-auf-kristall Echt-Antikglas	1001U mittl	EA07.96		200
rot(dkl)-a.-kristall Echt-Antikglas	1001U dkl	EA07.98		200
rosa(gold-)a.-krist. Echt-Antikglas	1042U	EA08.98		300
violett(selenröt.) Echt-Antikglas	739xx	EA09.12		120
violett(-lich) Echt-Antikglas	708xx	EA09.14		120
violett(fleisch-) Echt-Antikglas	661xx	EA09.16		120
violett(-lich) Echt-Antikglas	711xx	EA09.18		120
violett(röt.) Echt-Antikglas	714xx	EA09.20		120
violett(-lich) Echt-Antikglas	2443xx	EA09.22		120
violett(grau-) Echt-Antikglas	3773xx	EA09.24		120
violett(graulich-) Echt-Antikglas	1762xx	EA09.26		120
violett(-lich) Echt-Antikglas	1778xx	EA09.28		120
violett(grau-) Echt-Antikglas	715xh	EA09.30		130
violett Echt-Antikglas	2406xh	EA09.32		130
violett(rot-) Echt-Antikglas	3766F	EA09.34		140
violett(rotbraun-) Echt-Antikglas	683F	EA09.36		140
violett Echt-Antikglas	2486F	EA09.38		140
violett Echt-Antikglas	1821F	EA09.40		140
violett Echt-Antikglas	2420F	EA09.42		140
violett(blaulich-) Echt-Antikglas	3704xx	EA09.52		120
violett(-lich) Echt-Antikglas	2427xx	EA09.54		120

## KATALOG

LAMBERTS  
ECHT-ANTIK-GLAS

Beschreibung Stammsortiment	Herst.-Nr.	Muster-Nr	ME m <sup>2</sup>	Preisgr.
violett(blau-) Echt-Antikglas	3709xx	EA09.56		120
violett(blau-) Echt-Antikglas	2408xh	EA09.58		130
violett Echt-Antikglas	2466F	EA09.60		140
violett Echt-Antikglas	3749F	EA09.62		140
violett(blau-) Echt-Antikglas	3711F	EA09.64		140
violett(blau) Echt-Antikglas	1857F	EA09.66		140
violett Echt-Antikglas	3714F	EA09.68		140
violett(blau-) Echt-Antikglas	1789F	EA09.70		140
blau(-lich) Echt-Antikglas	902xx	EA10.12		120
blau(-lich) Echt-Antikglas	1295xx	EA10.14		120
blau(-lich) Echt-Antikglas	1472xx	EA10.16		120
blau(-lich) Echt-Antikglas	905xx	EA10.18		120
blau(-lich) Echt-Antikglas	1411xx	EA10.20		120
blau(-lich) Echt-Antikglas	1201xx	EA10.22		120
blau(-lich) Echt-Antikglas	3219xx	EA10.24		120
blau(-lich) Echt-Antikglas	1381xx	EA10.26		120
blau(-lich) Echt-Antikglas	1343xx	EA10.28		120
blau Echt-Antikglas	1454xh	EA10.30		130
blau Echt-Antikglas	926xh	EA10.32		130
blau Echt-Antikglas	3232xh	EA10.34		130
blau Echt-Antikglas	1346xh	EA10.36		130
blau Echt-Antikglas	1488F	EA10.38		140
blau Echt-Antikglas	1388F	EA10.40		140
blau Echt-Antikglas	1432F	EA10.42		140
blau Echt-Antikglas	1254F	EA10.44		140
blau Echt-Antikglas	913F	EA10.46		140
blau Echt-Antikglas	1443F	EA10.48		140
blau Echt-Antikglas	949F	EA10.50		140
blau Echt-Antikglas	941F	EA10.52		140
blau(-lich) Echt-Antikglas	1410xx	EA10.54		120
blau(-lich) Echt-Antikglas	1462xx	EA10.56		120
blau(grün-) Echt-Antikglas	975xh	EA10.58		130
blau(grün-) Echt-Antikglas	989xh	EA10.60		130
blau Echt-Antikglas	1266F	EA10.62		140
blau(-türkis) Echt-Antikglas	3302xh	EA10.64		130
blau(grün-) Echt-Antikglas	1298F	EA10.66		140
blau(grün-) Echt-Antikglas	1392F	EA10.68		140
blau(grün-) Echt-Antikglas	1427F	EA10.70		140
blau(-lich) Echt-Antikglas	1498xx	EA10.72		120
blau(-lich) Echt-Antikglas	3260xx	EA10.74		120
blau(-lich) Echt-Antikglas	1286xx	EA10.76		120
blau(-lich) Echt-Antikglas	3311xx	EA10.78		120
blau(violett-) Echt-Antikglas	3204xh	EA10.80		130
blau(grau-) Echt-Antikglas	938xh	EA10.82		130
blau(violett-) Echt-Antikglas	3286F	EA10.84		140
blau(violett-) Echt-Antikglas	1209F	EA10.86		140
blau(violett-) Echt-Antikglas	1302F	EA10.88		140
blau Echt-Antikglas	1480F	EA10.90		140
blau a.kristall Echt-Antikglas	1033U	EA10.96		200
blau-auf-kristall Echt-Antikglas	1006U	EA10.98		200
grün(grau-) Echt-Antikglas	2621xx	EA11.04		120
grün(-lich) Echt-Antikglas	2657xx	EA11.06		120
grün(-lich) Echt-Antikglas	193xx	EA11.08		120
grün(gelblich-) Echt-Antikglas	2635xx	EA11.10		120
grün(gelblich-) Echt-Antikglas	216xx	EA11.12		120

## KATALOG

LAMBERTS  
ECHT-ANTIK-GLAS

Beschreibung Stammsortiment	Herst.-Nr.	Muster-Nr	ME m <sup>2</sup>	Preisgr.
2149XX grün(gelblich-) Echt-Antikglas	2149xx	EA11.14		120
200XX grün(gelblich-) Echt-Antikglas	200xx	EA11.18		120
2643XX grün(gelb-) Echt-Antikglas	2643xx	EA11.20		120
245XX grün(eisengelblich-) Echt-Antikglas	245xx	EA11.22		120
2651XX grün(gelb-) Echt-Antikglas	2651xx	EA11.24		120
2130xx grün(-lich) Echt-Antikglas	2130xx	EA11.26		120
1150XX grün(-graulich) Echt-Antikglas	1150xx	EA11.28		120
1154XX grün(graulich-) Echt-Antikglas	1154xx	EA11.30		120
2158xx grün(-lich) Echt-Antikglas	2158xx	EA11.32		120
2251XX grün(-lich) Echt-Antikglas	2251xx	EA11.34		120
269XX grün(-lich) Echt-Antikglas	269xx	EA11.36		120
3614XX grün Echt-Antikglas	3614xx	EA11.38		120
2257XX grün(-lich) Echt-Antikglas	2257xx	EA11.40		120
2227XX grün(-lich) Echt-Antikglas	2227xx	EA11.42		120
2721XH grün(gelb-) Echt-Antikglas	2721xh	EA11.44		130
2027XH grün(grauoliv-) Echt-Antikglas	2027xh	EA11.46		130
2716F grün(braun-) Echt-Antikglas	2716F	EA11.48		140
2654F grün(-oliv) Echt-Antikglas	2654F	EA11.50		140
2214F grün(-oliv) Echt-Antikglas	2214F	EA11.52		140
2103F grün(-oliv) Echt-Antikglas	2103F	EA11.54		140
1190F grün Echt-Antikglas	1190F	EA11.56		140
2247F grün Echt-Antikglas	2247F	EA11.58		140
320XX grün(-lich) Echt-Antikglas	320xx	EA11.62		120
340XX grün(-lich) Echt-Antikglas	340xx	EA11.64		120
328XX grün(-lich) Echt-Antikglas	328xx	EA11.66		120
2209XX grün(-lich) Echt-Antikglas	2209xx	EA11.68		120
2235XX grün(blaulich-) Echt-Antikglas	2235xx	EA11.70		120
2294XH grün Echt-Antikglas	2294xh	EA11.72		130
2178F grün Echt-Antikglas	2178F	EA11.74		140
3660F grün Echt-Antikglas	3660F	EA11.76		140
3666F grün Echt-Antikglas	3666F	EA11.78		140
3620F grün Echt-Antikglas	3620F	EA11.80		140
3652F grün Echt-Antikglas	3652F	EA11.82		140
1171F grün Echt-Antikglas	1171F	EA11.84		140
1307F grün Echt-Antikglas	1307F	EA11.86		140



Die Glashütte Lamberts

Echt-Antik braucht eine  
eingespielte MannschaftGeschafft ! Schnell zu  
Schreiber-Glas !

Der Wegtrager



## KATALOG

LAMBERTS  
ECHT-ANTIK-GLAS

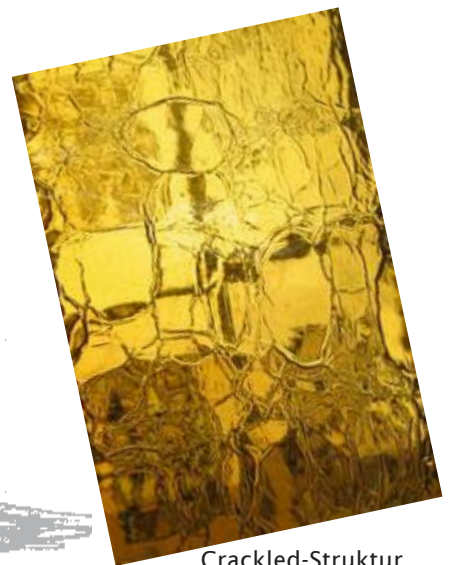
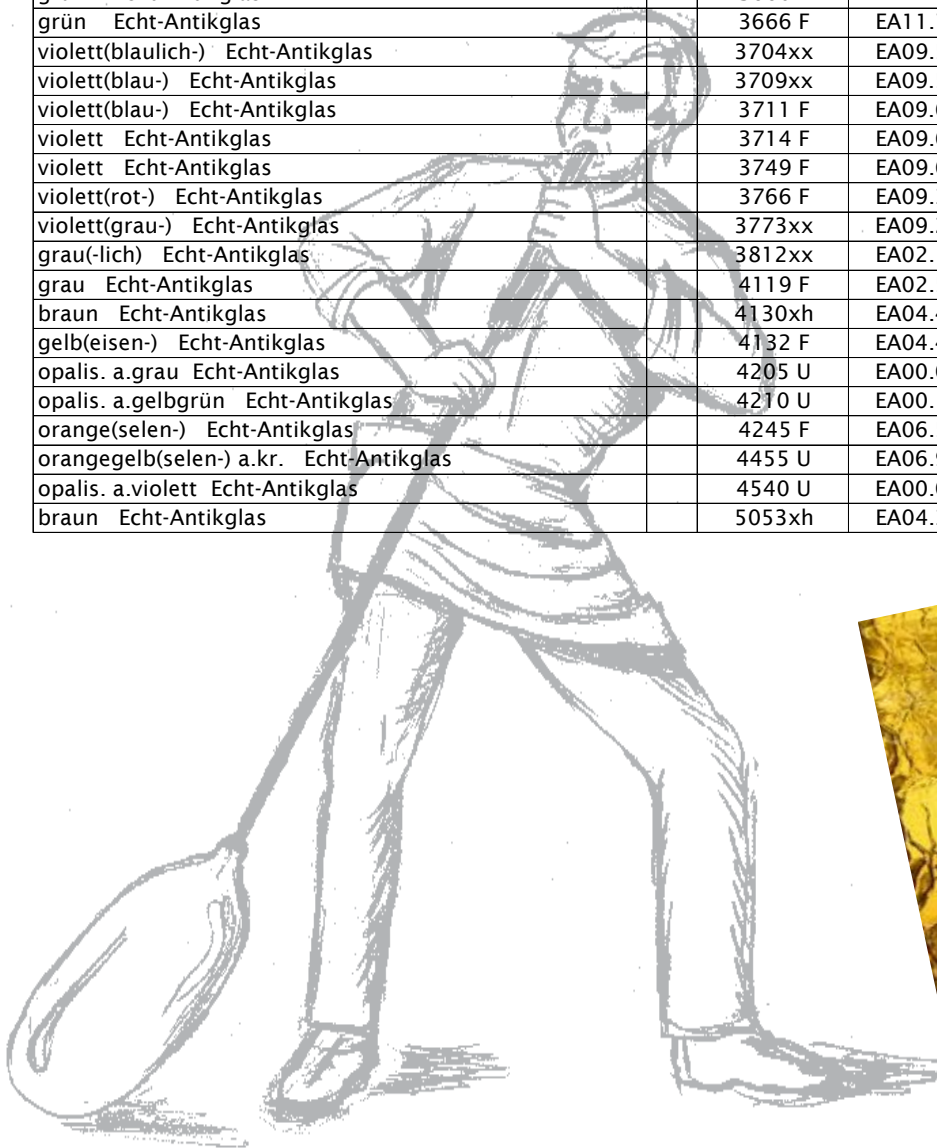
Beschreibung Stammsortiment	Herst.-Nr.	Muster-Nr	ME m <sup>2</sup>	Preisgr.
blau(-lich) Echt-Antikglas	902xx	EA10.12		120
blau(-lich) Echt-Antikglas	905xx	EA10.18		120
blau Echt-Antikglas	913 F	EA10.46		140
blau Echt-Antikglas	926xh	EA10.32		130
blau(grau-) Echt-Antikglas	938xh	EA10.82		130
blau Echt-Antikglas	941 F	EA10.52		140
blau Echt-Antikglas	949 F	EA10.50		140
blau(grün-) Echt-Antikglas	975xh	EA10.58		130
blau(grün-) Echt-Antikglas	989xh	EA10.60		130
rot(dkl)-a.-kristall Echt-Antikglas	1001U dkl	EA07.98		200
rot(hll)-a.-kristall Echt-Antikglas	1001U hell	EA07.94		200
rot(mttl)-auf-kristall Echt-Antikglas	1001U mittl	EA07.96		200
blau-auf-kristall Echt-Antikglas	1006 U	EA10.98		200
blau a.kristall Echt-Antikglas	1033 U	EA10.96		200
rosa(gold)-a.-krist. Echt-Antikglas	1042 U	EA08.98		300
gelb(zitronen-) a.kr. Echt-Antikglas	1058 U	EA05.96		320
opalis.-a-kr. Echt-Antikglas	1064 U	EA00.94		220
opalis.-a.-kr.abgeri. Echt-Antikglas	1064 U abg	EA00.96		220
gelb(silber-)-a.-kr. Echt-Antikglas	1066 U	EA05.98		320
grün(-graulich) Echt-Antikglas	1150xx	EA11.28		120
grün(graulich-) Echt-Antikglas	1154xx	EA11.30		120
grün Echt-Antikglas	1171 F	EA11.84		140
grün Echt-Antikglas	1190 F	EA11.56		140
blau(-lich) Echt-Antikglas	1201xx	EA10.22		120
blau(violett-) Echt-Antikglas	1209 F	EA10.86		140
blau Echt-Antikglas	1254 F	EA10.44		140
blau Echt-Antikglas	1266 F	EA10.62		140
blau(-lich) Echt-Antikglas	1286xx	EA10.76		120
blau(-lich) Echt-Antikglas	1295xx	EA10.14		120
blau(grün-) Echt-Antikglas	1298 F	EA10.66		140
blau(violett-) Echt-Antikglas	1302 F	EA10.88		140
grün Echt-Antikglas	1307 F	EA11.86		140
blau(-lich) Echt-Antikglas	1343 xx	EA10.28		120
blau Echt-Antikglas	1346 xh	EA10.36		130
blau(-lich) Echt-Antikglas	1381xx	EA10.26		120
blau Echt-Antikglas	1388 F	EA10.40		140
blau(grün-) Echt-Antikglas	1392 F	EA10.68		140
blau(-lich) Echt-Antikglas	1410xx	EA10.54		120
blau(-lich) Echt-Antikglas	1411xx	EA10.20		120
blau(grün-) Echt-Antikglas	1427 F	EA10.70		140
blau Echt-Antikglas	1432 F	EA10.42		140
blau Echt-Antikglas	1443 F	EA10.48		140
blau Echt-Antikglas	1454xh	EA10.30		130
blau(-lich) Echt-Antikglas	1462xx	EA10.56		120
blau(-lich) Echt-Antikglas	1472xx	EA10.16		120
blau Echt-Antikglas	1480 F	EA10.90		140
blau Echt-Antikglas	1488 F	EA10.38		140
blau(-lich) Echt-Antikglas	1498xx	EA10.72		120
grau Echt-Antikglas	1501xx	EA02.28		120
grau(-lich) Echt-Antikglas	1521xx	EA02.16		120
grau(-lich) Echt-Antikglas	1526xx	EA02.20		120
grau(-lich) Echt-Antikglas	1527xx	EA02.14		120
grau(-lich) Echt-Antikglas	1565xx	EA02.40		120
grau(-lich) Echt-Antikglas	1596xx	EA02.34		120
grau Echt-Antikglas	1695xx	EA02.38		120
violett(graulich-) Echt-Antikglas	1762xx	EA09.26		120



## KATALOG

LAMBERTS  
ECHT-ANTIK-GLAS

Beschreibung Stammsortiment	Herst.-Nr.	Muster-Nr	ME m <sup>2</sup>	Preisgr.
braun Echt-Antikglas	3027 F	EA04.46		140
braun(fleisch-) Echt-Antikglas	3064xx	EA04.34		120
gelb(braun-) Echt-Antikglas	3091 F	EA05.66		140
blau(violett-) Echt-Antikglas	3204xh	EA10.80		130
blau(-lich) Echt-Antikglas	3219xx	EA10.24		120
blau Echt-Antikglas	3232xh	EA10.34		130
blau(-lich) Echt-Antikglas	3260xx	EA10.74		120
blau(violett-) Echt-Antikglas	3286 F	EA10.84		140
blau(-türkis) Echt-Antikglas	3302xh	EA10.64		130
blau(-lich) Echt-Antikglas	3311xx	EA10.78		120
gelb(edel-) Echt-Antikglas	3407 F	EA05.94		320
opak-auf-kristall Echt-Antikglas	3446 U	EA00.98		240
opalis. a.blau Echt-Antikglas	3515 U	EA00.10		230
grün Echt-Antikglas	3614xx	EA11.38		120
grün Echt-Antikglas	3620 F	EA11.80		140
grün Echt-Antikglas	3652 F	EA11.82		140
grün Echt-Antikglas	3660 F	EA11.76		140
grün Echt-Antikglas	3666 F	EA11.78		140
violett(blaulich-) Echt-Antikglas	3704xx	EA09.52		120
violett(blau-) Echt-Antikglas	3709xx	EA09.56		120
violett(blau-) Echt-Antikglas	3711 F	EA09.64		140
violett Echt-Antikglas	3714 F	EA09.68		140
violett Echt-Antikglas	3749 F	EA09.62		140
violett(rot-) Echt-Antikglas	3766 F	EA09.34		140
violett(grau-) Echt-Antikglas	3773xx	EA09.24		120
grau(-lich) Echt-Antikglas	3812xx	EA02.18		120
grau Echt-Antikglas	4119 F	EA02.58		140
braun Echt-Antikglas	4130xh	EA04.40		130
gelb(eisen-) Echt-Antikglas	4132 F	EA04.42		140
opalis. a.grau Echt-Antikglas	4205 U	EA00.02		230
opalis. a.gelbgrün Echt-Antikglas	4210 U	EA00.11		230
orange(selen-) Echt-Antikglas	4245 F	EA06.50		330
orange(selen-) a.kr. Echt-Antikglas	4455 U	EA06.98		330
opalis. a.violett Echt-Antikglas	4540 U	EA00.09		230
braun Echt-Antikglas	5053xh	EA04.38		130



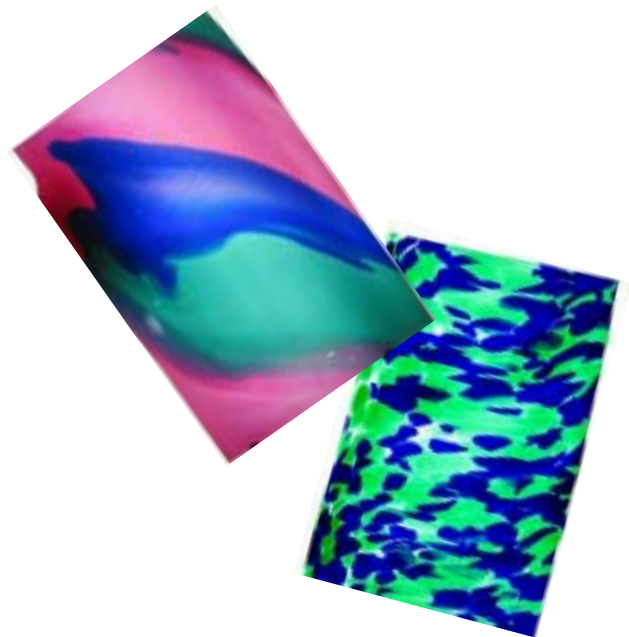
Crackled-Struktur



Eine Reihe von aufgerissenen und schattierten überfangenen Gläsern sind ebenfalls in der Streaky - Kollektion enthalten. Achtung: Es sind nicht alle der hier aufgeführten Gläser der V - Serie und der G - Serie farbig abgebildet !				
Beschreibung	Streaky-Nr			Preisgr.
opak auf kristall aufgerissen	V 64			203
opak auf kristall abgeflacht schattiert (graduirt)	G 64			203
rot auf blau aufgerissen	V 157			213
rot auf blau abgeflacht schattiert	G 157			213
rot auf grün aufgerissen	V 158			213
rot auf grün abgeflacht schattiert	G 158			213
rot auf gelb aufgerissen	V 159			213
rot auf gelb abgeflacht schattiert	G 159			213
rot auf kristall aufgerissen	V 160			203
rot auf kristall abgeflacht schattiert	G 160			203
blau auf kristall aufgerissen	V 161			203
blau auf kristall abgeflacht schattiert	G 161			203
opak auf grau aufgerissen	V 166			213
opak auf grau abgeflacht schattiert	G 166			213
opak auf gelb aufgerissen	V 191			213
opak auf gelb abgeflacht schattiert	G 191			213



Am Besten suchen Sie sich Ihre Gläser in unserem umfangreichen Lager in Ruhe selbst aus. In diesem historischen Gewerbehof, direkt an der Spree gelegen, befindet sich unser Farbglas-Lager.



Streaky-Gläser können als Verbundglas auch mit Sicherheitseigenschaften geliefert werden.